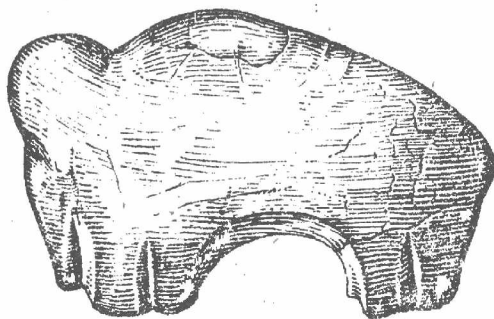


*Archeologický ústav Československé akademie věd
pobočka v Brně*

Přehled výzkumů

1956



Brno 1959

P ř e h l e d v ý z k u m ů 1956

Vydává: Archeologický ústav ČSAV, pobočka v Brně,
Stalinovy sady 19/23.

Odpovědný redaktor: dr Josef Poulík.

Výkonný redaktor: dr Bohuslav Klíma.

Redaktoři:

Překlady: prom.hist.R.Tichý a E.Tichá.

Kresby: Běla Ludikovská.

Na titulní stránce: Reliefní plastika mamuta z paleolitické
stanice v Pavlově, mamutovina.

Vydáno jako rukopis - 300 kusů - neprodejné.



č. inv. 1985/62

Žárový hrob středodunajské mohylové kultury v Nemochovicích.

Ivan Peškař

U Nemochovic (okr. Bučovice) byl začátkem roku 1956 proveden záchranový výzkum v trati "Oužlebičky", která leží na svahu, skloněném k jihovýchodu. Kromě narušeného hrobu se na povrchu zoraného pole jevila ještě tři tmavá místa, prozrazující další hroby. Tyto sytě černohnědé skvrny beze stop rozrušené keramiky měly přibližně okrouhlý tvar o průměru 250-300 cm. U dvou se rýsovaly obloukovitě proti sobě obrácené pruhy žluté hlíny, neuzavírající se však v souvislý kruh. Patrně šlo také zde o rozorané násypy žlutky, navršené po stranách vyhloubených hrobových jam, podobně jako bylo zjištěno při výzkumu mohyly horákovské kultury v Morašicích.¹⁾ Vzhledem ke značným vzdálenostem mezi jednotlivými hroby u Nemochovic nelze ani v tomto případě vyloučit možnost, že byly původně kryty mohylou.

Hrobová jáma zkoumaného hrobu ve tvaru nepravidelné elipsy o rozporech 170 x 130 cm, orientované delší osou ve směru ZSZ-VJV, měla stěny mírně se rozšiřující k mělce mísovitému dnu, jehož střed byl 90 cm hluboko pod povrchem. Na dně ležela skupina velkých vápencových a pískovcových kamenů bez známek účelového uspořádání. Na severozápadní straně této skupiny byl deskovitý útvar ze ztvrdlého slínu s jemnými šupinkami slídy, asi 5 cm silný, o ploše 35 x 30 cm a vedle něho blízko hrobové stěny špatně zachovalá nádoba s rozpadlým hrdlem a silně rozpukanou spodní částí. Z jejího obsahu bylo vybráno nápadně malé množství spálených lidských kůstek. Jiných nálezů v hrobě nebylo.

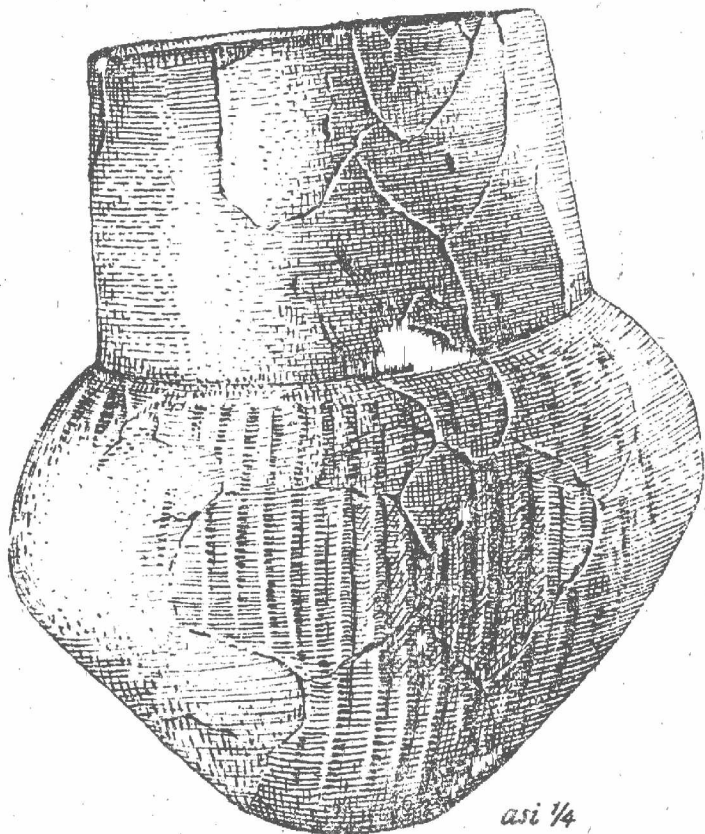
Ze střepů spleená popelnice ve tvaru velkého bezuchého osudí s vyšším, mírně konickým hrdlem, nasedajícím na baňatou spodní část, zdobenou velmi mělkým svislým žlábkováním, umožňuje zařazení hrobu do středodunajské mohylové kultury.

1) J. Říhovský, Mohyla horákovské kultury v Morašicích na Moravě, AR VIII-1956, str.13

Ein Brandgrab der mitteldonauländischen Hügelgräberkultur in Nemochovice. In der Flur "Oužlebičky" bei Nemochovice /Bez. Bučovice/, wurde die Rettungsgrabung eines gestörten Brandgrabes der mitteldonauländischen Hügelgräberkultur durchgeführt. Am Boden der Grabgrube, deren Form eine unregelmässige Elipse bildet und deren längere Achse nach WNW-OSO orientiert ist, fand man 90 cm tief, eine Gruppe grösser Steina und eine grosse kanelierte Urne, die karge Reste einer Brandbestattung enthielt. Weitere Funde sind in dem Grabe nicht zu verzeichnen.



1:20



asi 1/4

Nemochovice, okr. Bučovice

Žárový hrob středodunajské mokylové kultury.