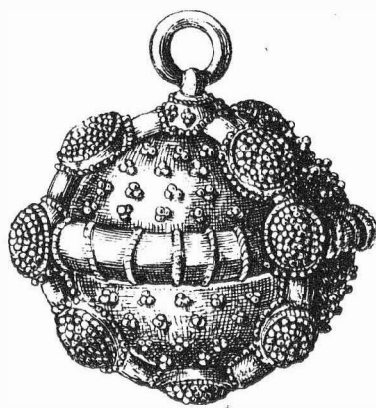


ARCHEOLOGICKÝ ÚSTAV ČESKOSLOVENSKÉ AKADEMIE VĚD
POBOČKA V BRNĚ

PŘEHLED VÝZKUMŮ
1960



BRNO 1961

pelky. Není potřebí podotýkat, že je zde hojně slínovitých, opukových a pískovcových pseudoartefaktů, eolitických forem a isifaktů, jaké se vyskytují hojně také všude v přílehlých tratích na ložiskách původního materiálu.

Význam nové lokality je v přední řadě pochopitelně geografický. Poměrně vysoko položená na Svitavsku /400-500 m/, je vedle moravského Posázaví dalším mostem mezi Moravou a českým polabským paleolitkem. Není také pochyby, že tato stanice by byla jediná svého druhu ve zdejší oblasti a je jisté, že na plošinném křídovém Svitavsku, poskytujícím celkem velice jednotvárný obraz, budou zjištěny na svazích nad suchými údolímí podobné další lokality a stopy pobytu pleistocenního člověka /Předběžná zpráva/.

Paläolithische Station in Moravská Chrastová bei Svitavy.

J.Kopecký hat in Mor. Chrastová /400 m/ in der Gegend von Svitavy /400-500 m/ in dem Schulgarten eine paläolithische Station mit einer Klingenindustrie eines sehr primitiven und groben Gepräges festgestellt. Die Fundstelle, die z.B. 6 Kernstücke, weiters 2 Diskusartige Stücke, 2 schaberartige Stücke, 3 Spitzen, 6 Klingenkratzer, 1 Bruchstück eines Lorbeerblattstückes, 2 Bohrer und 2 Mikrolithen lieferte, ist von grosser geographischer Wichtigkeit und wird gewiss nicht die letzte in der Gegend am Svitava Flusse bleiben.

Další paleolitický nález z Archlebova na Kyjovsku.

Josef Skutil

Dodatkem k loňské zprávě /přehled výzkumů 1959, str.12/ o paleolitickém nálezu v Archlebově připojuji ze sběrů V.Broukalových 1960 v Žarošicích, že z archlebovské trati Archlebovské maleny jsou další 2 malá částečně bíle patinovaná škrabadélka. Vyskytla se spolu s hojnou neolitickou industrií a odštěpy a 5 drobnými obsidiány z období s malovanou keramikou.

Ein weiterer paläolithischer Fund aus Archlebov bei Kyjov.

Aus der Flur Archlebovské maleny stammen 2 teilweise patinierte Feuersteinkratzer. In derselben Flur befindet sich auch eine Siedlung der Mährischen bemalten Keramik mit reicher neolithischer Steinindustrie und einigen Obsidianstücken.

P ř e h l e d v ý z k u m ů 1960.

- Vydává: Archeologický ústav ČSAV, pobočka v Brně,
Stalinovy sady 19/23.
- Odpovědný redaktor: PhDr. et Dr. Sc. Josef Poulík.
- Redaktoři : PhDr. Jiří Říhovský a PhDr. Anna Medunová.
- Překlady: prom. hist. R. Tichý a E. Tichá.
- Kresby: B. Ludikovská.
- Na titulní stránce: Pozlacený gombík z pohřebiště u VI. kostela
v Mikulčicích.
- Vydáno jako rukopis - 300 kusů - neprodejné.