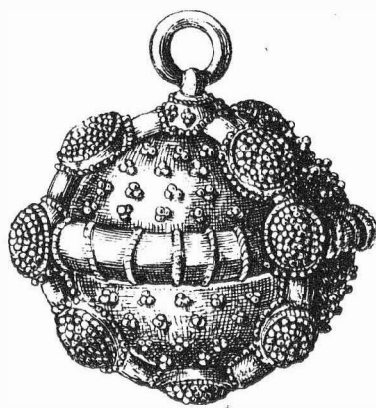


ARCHEOLOGICKÝ ÚSTAV ČESKOSLOVENSKÉ AKADEMIE VĚD
POBOČKA V BRNĚ

PŘEHLED VÝZKUMŮ
1960



BRNO 1961

zují na pokročilou výrobu na kruhu a svědčí pro domněnku, že poslední pohřby v těchto místech jsou mladší než 13. století n. l.

Kostru 20 nemohli jsme odkrýti celou, protože zasahovala mimo zkoumanou plochu. Nutno ji uvést proto, že na levé lícni kosti lebky se nalézala stříbrná mince. Doklad v této době vcelku běžného zvyku je pozoruhodný tím, že mince pochází až z římského období. J. Sejbal z Moravského musea v Brně určil ji takto: stříbrný denár - Faustina matka, manželka císaře Antonina Pia /+141/.

Frühmittelalterliches Gräberfeld in Moravičany, Bez. Šumperk.

Ober dem Zusammenflusse der Třebávka mit der Morava befindet sich eine sanfte Anhöhe mit der heutigen Kirche. Bei Sondagearbeiten fanden wir hier eine 150 cm mächtige Kulturschicht mit Funden der Lausitzer-Ürnenfelder-Kultur, germanischen und altslawischen. Die Schichten sind jedoch durch ein frühmittelalterliches Gräberfeld gestört. Auf einer kleinen Fläche /3x7m/ stellten wir 31 Gräber fest, die sich gegenseitig überdeckten und störten und Überreste weiterer gänzlich zerstreuter Skelette. Verschieden grosse S-förmige Schläfenringe zeugen davon, dass hier seit der Wende des 10. und 11. und noch im 12. Jahrh. bestattet wurde und Scherben aus den Aufschüttungen beweisen, dass die jüngsten Bestattungen jünger als aus dem 13. Jahrh. sein können. Auf dem linken Wangenknochen des Skelettes 20, lag eine silberne Münze, die bis aus der Kaiserzeit stammt /Faustina Mutter + 141/.

Středověké nálezy v Deštné na Jevíčsku.

Josef Skutil

Na Rumburku /448 m/ jižně Deštné na Jevíčsku na potoku Zavadilce, levém přítoku Svitavy, jsou podle sdělení s.řed.J.Kopeckého valy, na které upozorňoval ještě r.1912 B. Popelka /VM II, Jevíčský okres, 1912, 120/, že se podobají useknutému kuželi. Mezi nimi byla také získána středověká grafitovaná keramika a dokonce i železné předměty.

Mittelalterliche Funde in Deštná bei Jevíčko.

Am Rumberg /448m/ bei Deštná bei Jevíčko befinden sich kleine mittelalterliche Wallanlagen, aus welchen Keramikfunde und eiserne Gegenstände stammen.

P ř e h l e d v ý z k u m ů 1960.

- Vydává: Archeologický ústav ČSAV, pobočka v Brně,
Stalinovy sady 19/23.
- Odpovědný redaktor: PhDr. et Dr. Sc. Josef Poulík.
- Redaktoři : PhDr. Jiří Říhovský a PhDr. Anna Medunová.
- Překlady: prom. hist. R. Tichý a E. Tichá.
- Kresby: B. Ludikovská.
- Na titulní stránce: Pozlacený gombík z pohřebiště u VI. kostela
v Mikulčicích.
- Vydáno jako rukopis - 300 kusů - neprodejné.