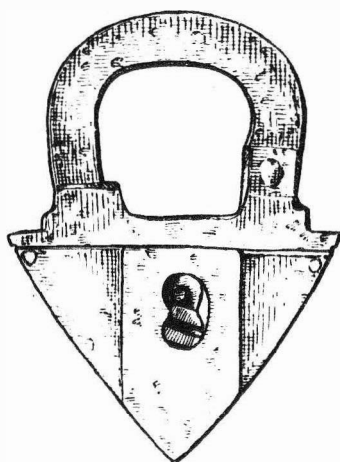


ARCHEOLOGICKÝ ÚSTAV ČESKOSLOVENSKÉ AKADEMIE VĚD
V BRNĚ

PŘEHLED VÝZKUMŮ 1979



BRNO 1981

Lokalita se nachází na svahu /30-35°/ převráceném k západu nad údolní nivou řeky Moravy, v relativní výšce ca 100-120 m. Kulturní vrstva je přeplavená, druhotně přemíslená /soliflukce/ a nasedá na povrch tercierních jílu. Překryta je spraší a deluvioeolických sedimenty.

Vrstva silná 10-20 cm obsahovala skupiny zlomků i téměř celých klů mamutu a tříštěných a štípaných dlouhých dutých kostí, /doklad získávání morku/, zlomky žeber apod. Z kamenných nástrojů byly získány tři kusy; z nichž dva byly zhotoveny z rohovců a jeden z pazourku severských morén. Jeden z čepelovitých nástrojů byl nalezen v intaktní poloze s větším zlomkem klu, zbývající se nacházely ve vrstvě. Na jedné ramenní kosti mamuta byly zjištěny rýhy nepocházející snad z ohlodávání hycenami, ale podle odborného posudku jsou nejspíše stopami po kamenném nástroji. Ze všech známek vyplývá, že zkoumaná vrstva je součástí rozsáhlejšího paleolitického sídliště.

Podle četných nálezů zlomků i větších kusů klů pocházejí kosti většinou z mamutů. V osteologickém materiálu byly rozpoznány bezpečně pozůstatky čtyř kusu zvířat:

- 1/ *Mammuthus primigenius*-kostra /jedinec středního věku, rozhodně ne již mládě/. Převážná část rozbitých klů, úlomků lebky, horní stolička levá 3, žebra, lýtková kost, zánártní kosti, pravá lopatka a ramenní kost.
- 2/ *Mammuthus primigenius* /velmi mladé mládě/. Mléčný molár 2. horní, drobné kostičky.
- 3/ *Caballus germanicus* /Lössferrn-sprašový kůň/. Falangy-prstní články.
- 4/ Srstnatý nosorožec. Obratel 2A.

Kamenné artefakty řadí lokalitu do gravetienu. Kulturní a časové zařazení potvrzují i osteologické nálezy: jedná se o chladnou tundrovou faunu, i když chybí sob. Soubor je možné datovat do doby kolem 18.000 let př.n.l. /pleniglacial, tj. vrcholný weichsel-w"urm/.

Poznámky:

- 1 R. Procházka, Stopy člověka doby ledové, Slovácká jiskra XXIX, 1979, č. 26, 27.6., 4.
- 2 Geologické určení RNDr. P. Havlíček, CSc., ÚÚG Praha.
- 3 Osteologické určení RNDr. O. Fejfar, CSc., ÚÚG Praha.

Grabung der paläolithischen Schicht bei Jarošov /Bez. Uherské Hradiště/. Auf einer Fläche von 25m² wurde eine Gravettien-Siedlungsschicht untersucht, die osteologisches Material von Mammut, Pferd und Nashorn und drei Abspalt - Steinartefakte enthielt. Die zeitliche Einreihung gehört dem Pleniglacial /gipfelnder Weichsel/, d.h. der Zeit vor 18.000 Jahren v.u.Z.

OSTEOLOGICKÉ NÁLEZY Z BABIC

/okr. Uherské Hradiště/

Robert Šná š t l , Slovácké muzeum Uherské Hradiště

V září 1979 předal K. Abrahám z Babic, č.d. 64, vedoucí šterkovny JZD ČSP Babice-Uhliska, Slováckému muzeu osteologické nálezy, získané při těžení písku z mrtvého ramene řeky Moravy z hloubky ca 7 m pod úroveň dnešního terénu.

Určení nálezu:

1. *Mammuthus primigenius* - třetí /?/ horní pravá stolička, 21 lamel
2. Srstnatý nosorožec nebo mamut - žebro
3. *Equus* sp. /kůň malý, event. osel/ - dvě kosti končetin

První dva druhy náleží würmskému stadiálu, třetí je pouze subfosilního stáří /holocén/¹.

1 Nálezy určil RNDr. O. Fejfar, CSc, ÚÚG Praha.

Osteologische Funde aus Babice /Bez. Uherské Hradiště/. Aus den Schotteransanden wurden Knochen vom Mammut, haarigem Nashorn /Würm/ und von einem kleinen Pferd oder Esel /Holozän/ gefunden.



PŘEHLED VÝZKUMŮ 1979

- Vydává: Archeologický ústav ČSAV v Brně, sady Osvobození 17/19
Odpovědný redaktor: akademik Josef Poulík
Redaktoři: Dr. A. Medunová, Dr. J. Meduna, Dr. J. Říhovský
Překlady: Dr. R. Tichý, E. Tichá
Kresby: doc. Dr. B. Klíma, A. Malinková, A. Šik
Na titulním listě: závěsný zámek ze středověkého hrádku Kepkova
Tisk: Moravské tiskařské závody, n.p. Olomouc, závod Gottwaldov,
provoz 34 - Kyjov
Evidenční číslo: ÚVTEI - 73332
Vydáno jako rukopis: 450 kusů - neprodejné