

ARCHEOLOGICKÝ ÚSTAV AKADEMIE VĚD ČESKÉ REPUBLIKY V BRNĚ

PŘEHLED VÝZKUMŮ

56-1



BRNO 2015

PŘEHLED VÝZKUMŮ

Recenzovaný časopis
Peer-reviewed journal

Ročník 56
Volume 56

Číslo 1
Issue 1

Předseda redakční rady Head of editorial board	Pavel Kouřil
Redakční rada Editorial board	Herwig Friesinger, Václav Furmánek, Janusz K. Kozłowski, Alexander Ruttikay, Jiří A. Svoboda, Jaroslav Tejral, Ladislav Veliačik
Odpovědný redaktor Editor in chief	Petr Škrdla
Výkonná redakce Assistant Editors	Hedvika Břínková, Jiří Juchelka, Soňa Klanicová, Šárka Krupičková, Olga Lečbychová, Ladislav Nejman, Rudolf Procházka, Stanislav Stuchlík, Lubomír Šebela
Technická redakce, sazba Executive Editors, Typography	Azu design, s. r. o.
Software Software	Adobe InDesign CC
Fotografie na obálce Cover Photography	Želešice. Polotovar sekerky (viz obr. 5, str. 40). Želešice. Axe blank (see Fig. 5, Pg. 40).
Adresa redakce Address	Archeologický ústav AV ČR, Brno, v. v. i. Čechyňská 363/19 602 00 Brno IČ: 68081758 E-mail: pv@arub.cz Internet: http://www.arub.cz/prehled-vyzkumu.html
Tisk Print	Azu design, s. r. o. Bayerova 805/40 602 00 Brno

ISSN 1211-7250
MK ČR E 18648

Vychází dvakrát ročně
Vydáno v Brně roku 2015
Náklad 400 ks

Časopis je uveden na Seznamu neimpaktovaných recenzovaných periodik vydávaných v ČR.
Copyright ©2015 Archeologický ústav AV ČR, Brno, v. v. i., and the authors.

OLOMOUČ (K. Ú. NEMILANY, OKR. OLOMOUČ)

Ulice Rudolfa Chorého. VS, KLPP. Sídliště. Záchraný výzkum.

Lokalizace: S-JSTK (X:Y) – 1126073.26 : 547812.29, 1126002.15 : 547727.97, 1125985.97 : 547777.58

V březnu až červnu 2014 byly prováděny při stavbách pěti nových rodinných domků podél ulice Rudolfa Chorého v Olomouci-Nemilanech záchrané výzkumy. Výzkumy navázaly na předchozí aktivity v letech 2010–2012. Na zkoumaných plochách (793 m²) bylo prozkoumáno 62 sídlištních objektů a část kulturní vrstvy s nálezy z neolitu (kultura s vypíchanou keramikou), eneolitu (kultura s moravskou malovanou keramikou), kultura se zvoncovitými poháry), starší a pozdní doby bronzové (věteřovská skupina, komplex lužických popelnicových polí), doby halštatské, latěnu, střední doby hradištní a novověku.

Během výzkumů bylo prozkoumáno 18 sídlištních objektů, především zásobnic, datovaných do období věteřovské kultury. V zásypu zásobní jámy (obj. 113) byl nalezen skelet ovce či kozy a pozůstatky keramické nádoby (amfory). Do období kulturního komplexu lužických popelnicových polí datujeme sedm objektů.

Marek Kalábek

Resumé

Olomouc (Kat. Nemilany, Bez. Olomouc), Rudolfa Chorého-Straße. Věteřov Gruppe, Lausitzer Urnenfelderkultur. Siedlung. Rettungsgrabung.

OPAVA (K. Ú. KATEŘINKY U OPAVY, OKR. OPAVA)

Ulice Fügnerova, parc. č. 388/75. KLPP. Ojedinelý nález. Záchraný výzkum.

Lokalita se nalézá v inundačním terénu řeky Opavy, lokalizace: 49°56'35.21"N, 17°55'07.25"E (WGS-84).

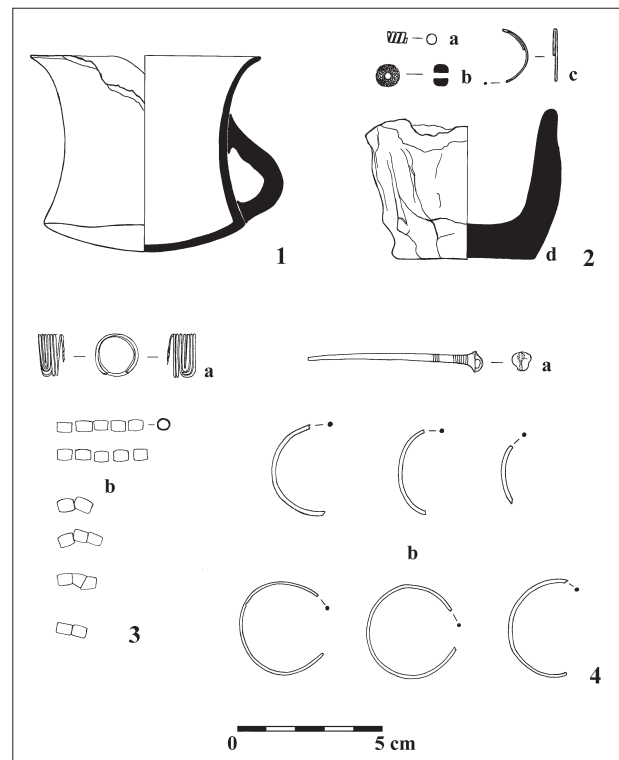
Při výstavbě rodinného domu manželů Lukešových (č. akce Národního památkového ústavu, územního odborného pracoviště Ostrava 100/09) byl v liniových základových pasech, které byly hloubeny do dvou typů říční naplaveniny (jílovitého štěrku a jílovité hlíny) nalezen pravěký keramický fragment nádoby. Jednalo se o rovný vysoký okraj okřínu. Keramická hmota ostřena zejména křemenem odpovídá kultuře lužických popelnicových polí. Dále bylo z uloženin získáno několik vrcholně středověkých a novověkých keramických fragmentů. Jeden malý střep lze s jistou opatrností datovat do doby římské.

Pavel Malík



Obr. 11. Olomouc, ulice Janského. Lidské kosti na dně jámy 574. Foto V. Hadrava.

Abb. 11. Olomouc, Janského Straße. Die Menschenknochen in der Grube 574. Foto von V. Hadrava.



Obr. 12. Olomouc, ulice Janského. Ukázka nálezů únětické kultury. 1: k. 154; 2: soubor nálezů z objektu 552; 3: bronzové ozdoby z objektu 574; 4: bronzové předměty z objektu 570. Kresba M. Schindlerová.

Abb. 12. Olomouc, Janského Straße. Keramik, die Bronzefunde und die Bernsteinperle der Aunjetitzer Kultur. Zeichnung von M. Schindlerová.