

Doba bronzová

Bronze Age

Bronzezeit

Boskovice (okr. Blansko) „Lipníky“.

Kultura lužických popelnicových polí. Depoty. Průzkum detektorem kovů, záchranný výzkum.

Dne 26. 12. 2019 byla při detektorovém průzkumu v zalesněné trati „Lipníky“ spolupracovníkem Muzea regionu Boskovicko Vlastislavem Konečným zjištěna koncentrace bronzových předmětů. Na místo byla přivolána archeoložka muzea. Při následném záchranném výzkumu byly nalezeny 2 bronzové sekerky uložené v superpozici. První, výše uložená, je sekerka se středovými laloky, druhá je sekerka s tulejkou a ouškem zdobená třemi soustřednými trojúhelníky z obou stran. Předběžně je depot datován do období starších popelnicových polí (BD-HA1), v číslování mu náleží označení Boskovice 9 (Salaš, Jarůšková 2017, 122). Místo nálezů se nachází na severozápadně orientovaném svahu v nadmořské výšce 405 m. Hloubka nálezů se pohybovala mezi 30–40 cm.

Lokalita „Lipníky“ je archeologům známá již více než 100 let, ze sídlištní lokality pod lesem „Lipníky“ pochází již 6 depotů kultury popelnicových polí. Z přilehlého kopce Lipníky se jedná o druhý hromadný nález (Salaš 2005, 412–416; Salaš 2007, 234).

Literatura

Salaš, M. 2005: *Bronzové depoty střední až pozdní doby bronzové na Moravě a ve Slezsku I. Text; II. Tabulky*. Brno: Moravské zemské muzeum.

Salaš, M. 2007: Dva nové bronzové depoty z Boskovic. Příspěvek k otázce středodunajských vlivů v severomoravské větvi KLPP a lokálních koncentrací depotů. In: M. Salaš, K. Šabatová (eds): *Doba popelnicových polí a doba halštatská. Příspěvky z IX. konference, Bučovice 3. – 6. 10. 2006*. Brno: Ústav archeologie a muzeologie Filozofické fakulty Masarykovy univerzity, 233–247.

Salaš, M., Jarůšková, Z. 2017: Poznámky k současnému stavu fondu metalických depotů doby popelnicových polí v regionu Malé Hané. *Pravěk* Nová řada 25, 119–136.

Zusammenfassung

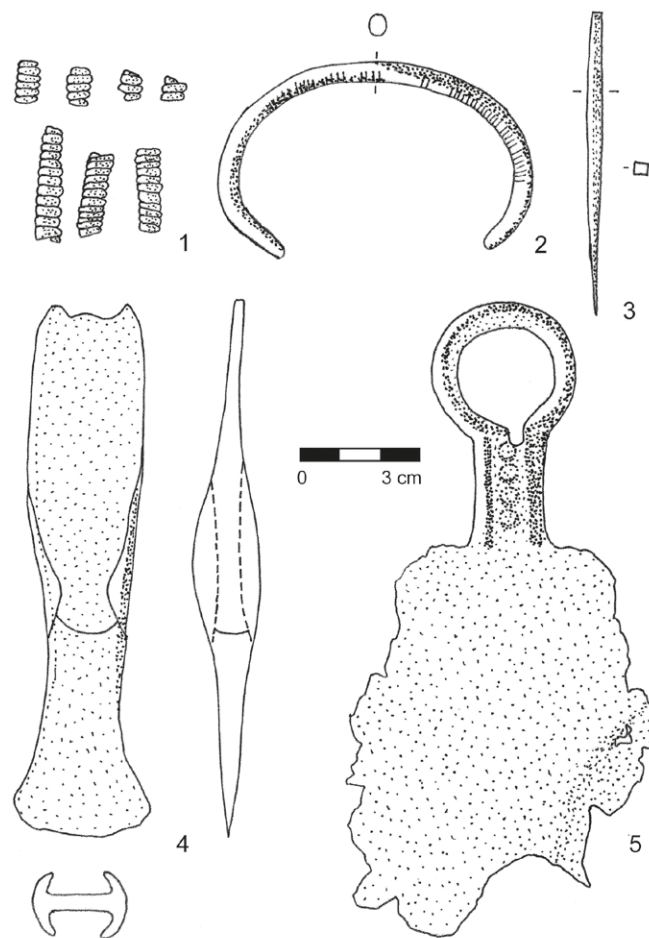
Boskovice (Bez. Blansko), „Lipníky“. Urnenfelderzeit. Depotfunde. Lesefund mit Hilfe eines Metalldetektors. Rettungsgrabung.

Taťána Bártová Pavelková

Bošovice (okr. Vyškov) „Křesťánov“.

Střední doba bronzová. Mohyla. Náhodný nález.

Lokalizace: WGS-84 – 49.0638600N, 16.8738100E
(ZM ČR 1 : 10 000, list 24-43-19).



Obr. 1. Bošovice. Bronzové předměty z mohyly. Kresba K. Rybářová.

Abb. 1. Bošovice. Bronzefunde aus dem Hügel. Zeichnung K. Rybářová.